

Executive Education

Advanced Management Program 2008

País Vasco · 3^a Edición



Instituto de Empresa, un modelo de aprendizaje para la Alta Dirección



Las más de tres décadas de experiencia como escuela de negocios privada, otorgan al **Instituto de Empresa la garantía y la solidez** necesarias para formar a los **líderes** mejor cualificados en los campos de **creación, dirección y asesoramiento** de empresas, siempre en un entorno independiente, plural y multicultural.

Aplicamos a nuestros programas de **Executive Education un enfoque global** de reconocido valor nacional e internacional, mediante el cual transmitimos a directivos de empresas de todo el mundo el abanico de recursos indispensable para una **gestión innovadora y de sesgo emprendedor**.

El **Instituto de Empresa** está **presente en diversas asociaciones internacionales** del ámbito empresarial, permitiéndonos estar a la **vanguardia** en modelos de gestión y tendencias de Management. Así, estrechamos nuestro **network corporativo**, lo que nos convierte en lugar común de formación para compañías de todo el mundo y directivos de prestigio, posicionando a los miembros de nuestra comunidad en un marco de **relaciones al más alto nivel**.

Advanced
Management
Program

AMP 2008



Desarrollando habilidades personales para llevar a cabo estrategias de cambio e innovación.



Manuel Bermejo
Director de Programas
para la Alta Dirección
Instituto de Empresa

Quienes están llamados a dirigir modernas organizaciones deben afrontar el reto de impulsar la transformación de las mismas, conseguir una mayor dinamización para adaptarse a los continuos cambios, pensar en nuevas fronteras, afrontar los retos estratégicos que los nuevos escenarios competitivos demandan y liderar personas y proyectos a través de la participación y compromiso de sus colaboradores. El programa **AMP** está diseñado para ayudar a directivos y emprendedores a afrontar estas demandas, desde una doble perspectiva: personal y profesional.

En los escenarios competitivos actuales la innovación, entendida en sentido amplio como búsqueda constante de ventajas competitivas diferenciales, es factor clave de la gestión empresarial.

El **AMP** facilita, a través de una metodología basada en la experiencia práctica y con un claro enfoque a la mejora individualizada de las capacidades, que los participantes puedan revisar y actualizar sus conocimientos de gestión empresarial, contrastar y conocer las mejores prácticas de dirección de empresas, compartir experiencias con un claustro de máximo nivel y con otros participantes provenientes de diferentes empresas, sectores de actividad y culturas organizativas y desarrollar las capacidades críticas que la dirección de empresas requiere hoy.

En suma, pretendemos que los participantes en el programa **AMP** refuercen su confianza para dirigir con éxito sus organizaciones y hagan que una de las fases más importantes de sus carreras sea también la más productiva y motivadora.

Si éstas son las prioridades de su organización y las suyas como directivo o empresario, le invitamos a unirse a nuestra próxima edición del Programa **AMP** en su Edición para el País Vasco.

Enfoque y filosofía del programa

“Aporta una visión global sobre los diferentes ámbitos de la organización, teniendo en cuenta los retos actuales de los gestores en la empresa.”

Ana Elena Arenaza. Responsable de Formación y RR.HH. Ibermática, S.A.

El claustro, de **probada experiencia** en formación de directivos tanto a nivel nacional como internacional, junto a las metodologías docentes enfocadas a favorecer el **intercambio de ideas y experiencias**, aseguran la **formación** ejecutiva de más **alto nivel**, al tiempo que el formato del programa lo hace compatible con la actividad profesional de sus participantes.

El programa **AMP** está dirigido a directivos de **contrastada experiencia** e identificados por sus organizaciones para asumir **posiciones de primera línea**. De igual modo, resulta de marcado

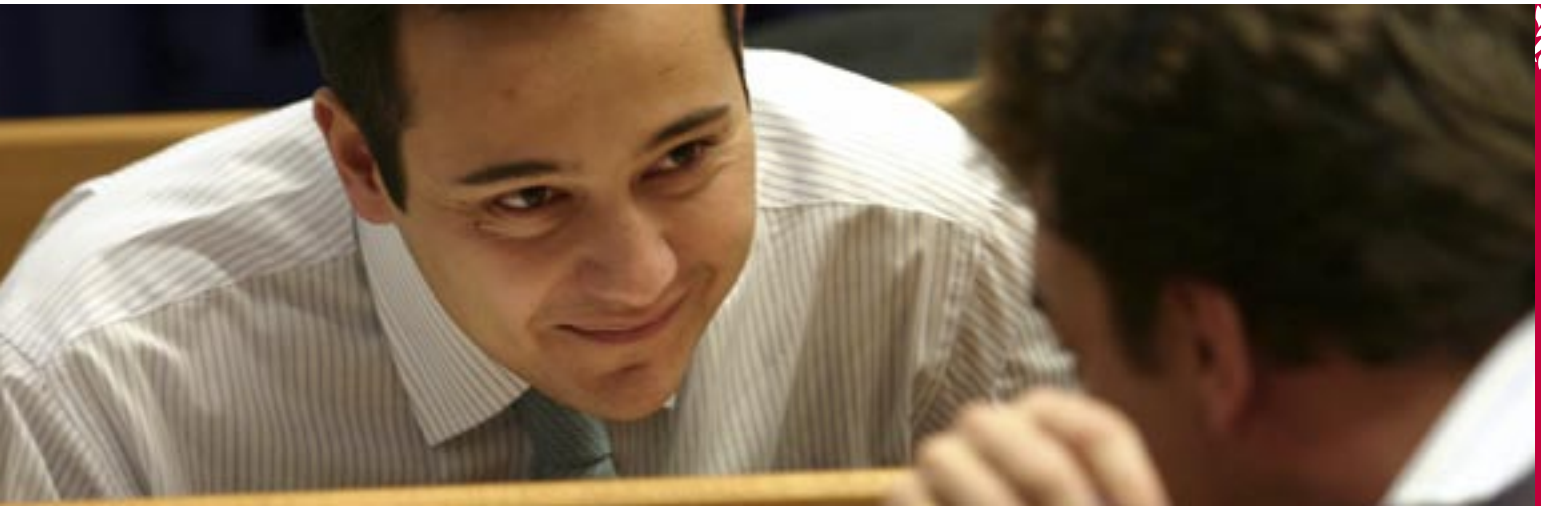
interés para **emprendedores** que están en fase de lanzamiento de sus **proyectos empresariales**.

El programa está destinado a cubrir la necesidad empresarial de hacer frente al actual entorno competitivo, dinámico y global, mediante **cuatro grandes módulos**:

- **La visión del entorno.**
- **La formulación de estrategias en escenarios inciertos.**
- **La gestión de estrategias de cambio e innovación.**
- **La potenciación de capacidades directivas.**

Advanced
Management
Program

AMP 2008



¿Qué ofrece el AMP a los participantes?

- Contacto con un claustro de primer nivel.
- Contrastar prácticas empresariales de éxito y estilos y modelos de dirección.
- Reflexión activa mediante puesta en común de experiencias empresariales.
- Incrementar relaciones personales y profesionales.
- Potenciar capacidades para la dirección de empresas.
- Revisar y actualizar conocimientos.

¿Qué ofrece el AMP a las empresas?

Directivos más eficientes y eficaces:

- Mayor capacidad para comprender los entornos competitivos.
- Capacidad de visión estratégica.
- Mayor conocimiento de gestión empresarial.
- Mayor capacidad para gestionar y liderar equipos de trabajo.
- Potenciación de la capacidad de innovación.
- Conocimiento de casos prácticos.
- Familiarización con estilos y modelos de gestión aplicables.



Sonia Jiménez García
Directora Administrativa
CM Norte S.L. (Vocento)

“Me parece un programa muy completo ya que toca todas las áreas de una organización y me ha enseñado a tener una visión más global de la empresa, ya que “un día a la semana” sales de la rutina de tu departamento, de tus problemas concretos... y puedes profundizar en otras áreas. El gran nivel de los profesores, los contenidos, los casos prácticos y el resto de compañeros me ha permitido actualizar conceptos y sobre todo conocer los modelos de gestión más relevantes y avanzados que espero poner en práctica en mi empresa en concreto.”

Estructura del programa



“Es una forma muy práctica y asumible (en tiempo y recursos) de mantenerme al día en las últimas tendencias en técnicas de gestión para todas las áreas de la empresa.”

Inés Gómez-Rubiera Urreaga. Directora General. Ibersión Servicios Ópticos, S.L.

Módulo 1.

Desarrollo de visión estratégica.

Objetivo.

- Análisis macroeconómico: principales tendencias de la economía nacional e internacional y su impacto en la gestión empresarial.
- Análisis contable desde la perspectiva de la Alta Dirección: toma de decisiones en base a la información financiera de las compañías.
- Gestión emprendedora: cómo captar nuevas oportunidades de negocio y desarrollar una cultura emprendedora en las organizaciones.
- Análisis estratégico y factores clave para competir en diferentes escenarios.
- Creación de una visión estratégica para competir en los mercados globales.

Facilitar la visión y las herramientas internas necesarias para el desarrollo de una visión estratégica que permita identificar y captar nuevas oportunidades de negocio.

Módulo 2. Defendiendo e implementando estrategias en contextos de incertidumbre.

Objetivo.

- Diseño de estrategias corporativas.
- Revisión de la visión, misión y valores corporativos.
- Implementación de estrategias: factores clave de éxito.
- Creatividad, innovación y gestión del cambio en la organización.
- Gobierno corporativo y responsabilidad social del directivo.

Potenciar la capacidad de implementación y adaptación de estrategias en escenarios de riesgo y evolución constante, así como en mercados globales.

Advanced
Management
Program

AMP 2008



Módulo 3. Gestionando eficazmente estrategias de cambio e innovación.

- Marketing estratégico: desarrollando compañías orientadas al cliente.
- Finanzas corporativas: análisis de inversiones y estructuras financieras.
- Control de gestión: principales palancas y nuevos modelos.
- Dirección estratégica de recursos humanos.
- La gestión de las operaciones.
- El impacto de las nuevas tecnologías en la gestión empresarial.

Objetivo.

Proporcionar la capacidad de diseñar y aplicar estrategias actualizadas, eficaces y productivas, dentro del cambiante entorno empresarial.

Módulo 4. Desarrollando capacidades directivas.

- Liderazgo organizacional.
- Gestión de equipos de alto rendimiento.
- Negociación y mediación.
- Gestión de la diversidad.

Objetivo.

Maximizar las aptitudes de dirección para liderar con garantías grupos humanos y proyectos.

Metodologías docentes

El diseño del **AMP** lo hace compatible con los compromisos empresariales de sus participantes, mediante un formato y unas metodologías docentes que minimizan la carga de trabajo fuera de las horas de programa.

El programa se desarrolla en jornadas de trabajo los viernes entre las 9:00 y las 19:00 horas.

Aspectos y Metodologías más relevantes:

Desarrollar nuevos conceptos y metodologías / Actualizar conocimientos

- Enfoque global, con un claustro acostumbrado a formar directivos internacionales y muy orientados a la competencia global.
- Utilización de casos prácticos de preparación durante las sesiones, basados en situaciones de negocio reales y recientes.

Visión de la actualidad empresarial

- Comidas-coloquio con personalidades relevantes del mundo de los negocios.
- Contraste de opiniones con claustro de primer nivel.

Compartir experiencias / aprendizaje volcado a la acción

- Grupo de diversos sectores, distintos tipos de negocios y diferentes culturas empresariales.
- Contrastar las propias opiniones y estilos de dirección.
- Talleres específicos para el desarrollo de habilidades.
- Atención a la problemática específica de las organizaciones de los participantes.
- Énfasis en los aspectos más críticos para el desarrollo profesional del participante.
- Contribuir a rediseñar la agenda de prioridades de los participantes.



Justino Unamuno
Gerente
CIE Norma

“Este programa encaja perfectamente para personas que como yo quieren profundizar en una visión más global de la gestión empresarial, desarrollando los aspectos estratégicos de esta, con la ayuda de casos reales, actualizados, compartiendo experiencias con los demás alumnos e impartido por un profesorado muy bien preparado. Además destacaría que por su duración y calendario es compatible con el desarrollo de la vida profesional.”

Advanced
Management
Program

AMP 2008

“La profundidad de los temas tratados es la justa, el profesorado excelente, si tuviera que resumirlo en una palabra “Imprescindible”.”

Ana Isabel Izaguirre Zabala. Directora Económica. Izar Construcciones Navales.

Perfil de los participantes

Perfil de los candidatos

- Directores de Departamento
- Directores Funcionales
- Subdirectores Generales
- Gerentes
- Directivos en contacto con la alta dirección
- Propietarios de PYME

Rango de edad de los participantes

- 34 a 45 años

Los directivos y empresarios que forman nuestras clases provienen de empresas de variado tamaño, de diferentes sectores de actividad y de diversas culturas empresariales. De igual modo, es conveniente que los participantes sean esponsorizados por sus compañías como plataforma para el aprendizaje organizacional.

Advanced
Management
Program

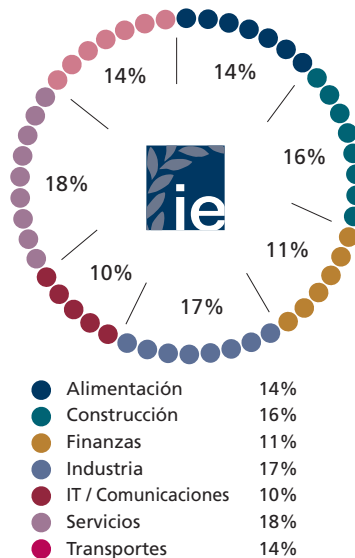
AMP 2008



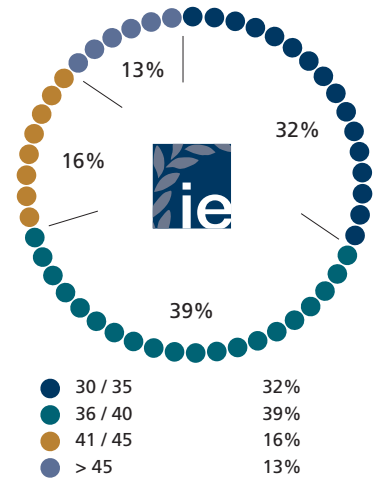
Empresas Participantes AMP

Prosegur
 Neumann International
 Canal de Isabel II
 Banco BBVA
 Unión FENOSA
 International Committee of
 the Red Cross
 Diageo
 Telefónica Soluciones
 Iberia
 Cemex
 Oracle
 Endesa
 Sigla
 Coren
 Caramelo
 Begano
 Pescanova
 Vodafone
 Findus
 Air Nostrum
 PricewaterhouseCoopers
 Ciegsa
 Iberdrola
 Vocento
 Ono
 Iveco Pegaso

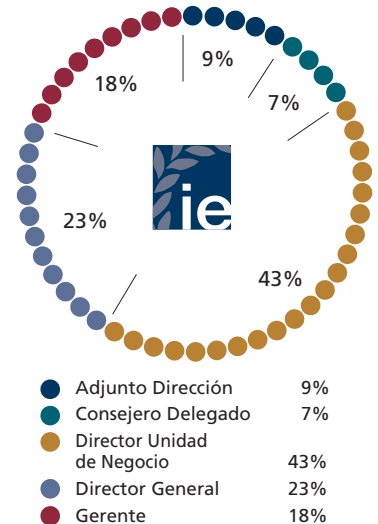
Sector



Edad



Cargo



Reconocimientos

FINANCIAL TIMES, 4 de diciembre de 2006
 European Business Schools, 1ª en España y 4ª en Europa

FINANCIAL TIMES, 15 de mayo de 2006
 Executive Education, 19ª posición mundial

THE ECONOMIST, diciembre de 2006
 Executive Education, 5ª posición mundial

AMÉRICA ECONOMÍA, octubre de 2006
 Executive Education, 3ª europea y 7ª posición mundial

Claustro de profesores

Entre los profesores que participarán se encuentran los siguientes, si bien esta relación debe considerarse como tentativa

ya que puede estar sujeta a variaciones por razones de programación.

ALTIMIRA, Ricardo

Doctor Ingeniero Industrial, UPM (1999).
MBA Turismo, Instituto de Empresa (2003).
President's Class, Harvard University.
Profesor Visitante, Universidad de Trieste y SDA Bocconi (Italia).
Dir. Alianzas Estratégicas IBM y Telefónica (1984-999).
Director Tecnologías del Conocimiento, Instituto de Empresa (2000-2004).

BERMEJO, Manuel

Ingeniero Agrónomo por la UPM.
MBA por el Instituto de Empresa.
Diplomado en Corporate Entrepreneurship por Babson College.
Empresario, consultor y consejero de varias compañías.
Coautor de los libros "Crea tu propia empresa" (McGraw Hill, 2003) "La creación de la empresa propia" (McGraw Hill, 1994) y "Guía práctica del franquiciador" (Ed. Tormo, 1997).
Profesor del Área de Creación de Empresas en el Instituto de Empresa.
Director del Programa Superior de Gestión de Empresas Familiares del Instituto de Empresa.
Director de Programas para la Alta Dirección.

CARDOZA, Guillermo

Doctorado en Economía de la Empresa por la Universidad de la Sorbona de París.
Máster en Estudios Latinoamericanos por la Universidad de la Sorbona de París (1987).
Máster en Relaciones Internacionales por la Universidad de la Sorbona de París (1987).
Máster en Gestión de Empresa por la Universidad de la Sorbona de París (1986).
Ingeniería Química, Universidad Nacional de Colombia (1974-1980).
Profesor del Área de Operaciones del Instituto de Empresa.

DANS, Enrique

PhD in Information Systems, University of California, Los Angeles, USA.
Master in Business Administration (MBA), Instituto de Empresa.
Degree in Biological Science, Director of Information Systems, Universidad de Santiago, Chile.
Professor of Information Systems, Instituto de Empresa.

DOADRIO, Leopoldo

Doctorado en Alta Dirección por la Universidad Rey Juan Carlos (Madrid).
MBA por el Instituto de Empresa.
Licenciado en Ciencias Económicas y Empresariales por la Universidad Complutense de Madrid.
Censor Jurado de Cuentas.
Subdirector del Área de Control del Instituto de Empresa (2004 - actualidad) Director de Desarrollo Corporativo del Instituto de Empresa (2002 - 2004).
Senior Account Manager en Fortis Bank (1984 -2002).

Censor Jurado de Cuentas con actuaciones como Interventor Judicial en Suspensiones de Pagos (1982 -1993).
Director Gerente de Especialidades Hispano-Italianas de Alimentación (1980 -1983).
Profesor de Contabilidad Financiera del Instituto de Empresa (1986 - actualidad) Autor de cursos multimedia y varios casos y notas técnicas.

GRANELL, Elena

Doctor (Ph. D) en Psicología Universidad de Venezuela.
Diploma Pos-Graduado en Psicología, Instituto de Psiquiatría, Universidad de Londres.
Licenciada en Psicología Universidad Central de Venezuela.
Profesora emerita IESA Venezuela.
Profesora Asociada del Instituto de Empresa.
Asociada Feedback Coach. Centre For Creative Leadership, (Bruselas) de Venezuela.

MARTÍNEZ LÁZARO, Juan Carlos

MBA por el Instituto de Empresa.
Licenciado en Ciencias Económicas y Empresariales por la Universidad Autónoma de Madrid.
Director del Departamento de Publicaciones del Instituto de Empresa.
Editor Ejecutivo de Revista de Empresa.
Profesor de Entorno Económico y Análisis de Países, Instituto de Empresa.

Advanced
Management
Program

AMP 2008

MONTAÑÉS, Pascual

Doctor en Economía Política por la Universidad de Navarra.

Programa Doctoral (ABD) en Dirección de Empresas por el IESE.

Licenciado en Derecho por la Universidad de Barcelona.

Consultor en Gestión Estratégica.

Profesor de Dirección Estratégica del Instituto de Empresa.

PASTOR, Juan Carlos

Doctor en Comportamiento Organizacional, State University of New York, Buffalo, USA.

Fullbright Scholar, Harvard University, USA.

MA in Social Psychology, Clark University, USA.

Licenciado en Psicología, Universidad Autónoma de Madrid, España.

Profesor, Comportamiento Organizacional, Instituto de Empresa.

Director del Centro de Liderazgo, Instituto de Empresa.

Director, Área de Recursos Humanos y Comportamiento Organizacional, Instituto de Empresa.

Profesor Asociado, Administración de Empresas, University of Western Ontario, Richard Ivey School Of Business, USA.

ROJO, Pilar

Doctorado en Psicología, Universidad Complutense de Madrid.

M.B.A, Instituto de Empresa.

Licenciada en Psicología, Universidad Complutense de Madrid.

Diplomada en Estrategia Internacional, London Business School.

Directora del programa Master en Dirección de Recursos Humanos, Instituto de Empresa.

Profesora del Área de Dirección de Recursos Humanos, Instituto de Empresa.

ROMERA, Manuel

Doctorando en Economía de la Energía y Estrategia en IADE.

MBA por el Instituto de Empresa .

Master en Análisis de Mercados de Valores por la Universidad de Chuo (Japón).

Master in Financial Marketing por la Universidad de Tulane (EEUU).

Licenciado en Ciencias Económicas y Empresariales por la Universidad Autónoma de Madrid.

Profesor de Dirección Financiera del Instituto de Empresa.

Profesor Visitante de la Universidad de Murcia.

Profesor de la Universidad Pública de Navarra.

Profesor de Dirección Financiera de la Universidad Alfonso X El Sabio.

SAGÜES, Miguel

Master in Business Administration (MBA) por Columbia University, Nueva York.

International Teachers Programme (ITP) por INSEAD, Fontainebleau, Francia.

Licenciado en Derecho por la Universidad Complutense de Madrid.

Director General de Organización del Instituto de Empresa.

Profesor de las Áreas de Información y Control y Tecnologías de Información del Instituto de Empresa.

SOLÍS, Luis

Doctor (PhD) in Manufacturing Management, University of Toledo.

Master en Administración de Empresas, Instituto Tecnológico y de Estudios Superiores de Monterrey, México.

Master en Ingeniería Industrial, Instituto Tecnológico y de Estudios Superiores de Monterrey, México.

Ingeniero Industrial y de Sistemas por el Instituto Tecnológico y de Estudios Superiores de Monterrey, México.

Director del Área de Dirección de Operaciones y Tecnología del Instituto de Empresa.

Profesor del Área de Dirección de Operaciones y Tecnología del Instituto de Empresa.

DE VELASCO, Emilio

Doctorado en Economía por la Universidad Complutense de Madrid.

Executive MBA por el Instituto de Empresa.

Licenciado en Ciencias Económicas y Empresariales por la Universidad del País Vasco.

Licenciado en Gestión Comercial y Marketing por ESIC.

Miembro del Comité Científico de la revista "ESIC-MARKET".

Director de Desarrollo In-Company del Instituto de Empresa.

Programas de Alta Dirección

2007 / 08

Programa	Lugar	Idioma	Fecha
SENIOR			
GSMF			
<p>Programa dirigido a Miembros del Comité de Dirección, Vicepresidentes, Directores Generales, Directores de Unidad de Negocio y Country Managers, con responsabilidad de formar la futura dirección de la organización.</p> <p>Programa conjunto con la Universidad de Chicago.</p> <p>Procedencia participantes: Internacional</p>	Madrid y Londres	Inglés	<ul style="list-style-type: none"> · Módulo Presencial (Campus IE Business School, Madrid): 3-9 junio 2007 · Módulo On-line: 11-30 junio 2007 · Módulo Presencial (Campus Chicago GSB, Londres): 8-14 julio 2007
SMP			
<p>Dirigido a: Directivos que forman parte del primer nivel ejecutivo y a propietarios de las empresas.</p> <p>Procedencia participantes: España</p>	Madrid	Español	<ul style="list-style-type: none"> · Del 18 de enero al 5 de abril 2008
ADVANCED			
BLENDED			
<p>Programa dirigido a Directivos de alto potencial en tránsito hacia el primer nivel ejecutivo y a emprendedores en fase de lanzamiento de sus proyectos.</p> <p>Procedencia participantes: Internacional</p>	Madrid	Inglés	<ul style="list-style-type: none"> · Módulos Presenciales: 21-19 enero 2008 y 5-13 marzo 2008 · Módulo On-line: feb 4,11,18 y 25 / mar 3,10, 17 y 24 / abr 7 y 14
INTENSIVO			
<p>Dirigido a: Directivos de alto potencial en tránsito hacia el primer nivel ejecutivo y a emprendedores en fase de lanzamiento de sus proyectos.</p> <p>Procedencia participantes: España y Latinoamérica</p>	Madrid	Español	<ul style="list-style-type: none"> · Del 2 al 26 de julio de 2007
REGIONALES			
<p>Dirigido a: Directivos de alto potencial en tránsito hacia el primer nivel ejecutivo y a emprendedores en fase de lanzamiento de sus proyectos.</p> <p>Procedencia participantes: España</p>	Andalucía Castilla y León Galicia Madrid Navarra País Vasco Valencia	Español	<ul style="list-style-type: none"> · Del 8 de febrero al 9 de mayo de 2008 · Del 22 de mayo de 2008 al 6 de noviembre de 2008 · Del 15 de enero al 3 de junio de 2008 · Del 16 de noviembre de 2007 al 11 de abril de 2008 · Del 18 de octubre de 2007 al 28 de marzo de 2008 · Del 15 de febrero al 27 de junio de 2008 · Del 16 de octubre de 2007 al 11 de marzo de 2008

Instituto de Empresa

Admisión y derechos de inscripción

La participación en el Programa, estará condicionada a la aprobación del Comité de Admisiones, una vez presentada la solicitud de plaza y el currículum vitae y la realización de una entrevista con el Director del Programa.

Puede obtener el impreso de solicitud de plaza en nuestra página web:

www.topmanagement.ie.edu
o solicitarla llamando al teléfono
91 568 96 64.

Los derechos de matriculación ascienden a 16.500 €, que incluyen la asistencia a las sesiones, los cafés, los almuerzos y la estancia y traslado a Madrid para la ceremonia de clausura.

Lugar y fechas de celebración

El AMP se desarrollará durante jornadas de trabajo los viernes, entre las 9,00 y las 19,00 horas. El programa se celebrará en la sede de **ESEUNE, Parque Tecnológico de Bizkaia (Zamudio)** excepto el acto de clausura que se realizará en la sede del **Instituto de Empresa**, campus Madrid (fecha por confirmar).

●
Días
lectivos

	L	M	X	J	V	S	D	
FEBRERO					1	2	3	MAYO
	4	5	6	7	8	9	10	
	11	12	13	14	15	16	17	
	18	19	20	21	22	23	24	
	25	26	27	28	29			
MARZO					1	2		JUNIO
	3	4	5	6	7	8	9	
	10	11	12	13	14	15	16	
	17	18	19	20	21	22	23	
	24	25	26	27	28	29	30	
ABRIL		1	2	3	4	5	6	
	7	8	9	10	11	12	13	
	14	15	16	17	18	19	20	
	21	22	23	24	25	26	27	
	28	29	30					

Calendario:

- FEBRERO: viernes 15, 22 y 29
- MARZO: viernes 7, 14 y 28
- ABRIL: viernes 4, 11, 18 y 25
- MAYO: viernes 9, 23 y 30
- JUNIO: viernes 6, 13, 20 y 27

	L	M	X	J	V	S	D
				1	2	3	4
	5	6	7	8	9	10	11
	12	13	14	15	16	17	18
	19	20	21	22	23	24	25
	26	27	28	29	30	31	
							1
	2	3	4	5	6	7	8
	9	10	11	12	13	14	15
	16	17	18	19	20	21	22
	23	24	25	26	27	28	29



Información

Para más información acerca del AMP en su edición del País Vasco puede dirigirse a:

Director del Programa AMP País Vasco

(3ª Edición)

José Antonio López Inchaurre

jalopez@eseune.edu

Tel.: 902 246 800

Elvira Blanco

Elvira.Blanco@ie.edu

Tel.: +34 91 568 96 64

www.topmanagement.ie.edu

Advanced
Management
Program

AMP 2008



**Instituto
de Empresa**

Business School

Para más información:

Yvonne Sánchez
Yvonne.Sanchez@ie.edu

Executive Education
María de Molina, 27
E28006 Madrid
Tel. +34 91 568 96 64
Fax +34 91 563 26 32
www.topmanagement.ie.edu